

アラミドメッシュなど訴求

中興ベルト

中興ベルトはフッ素樹脂製搬送ベルトを主に、化学品、建設資材、包装資材、食品などの産業分野に販売展開している。18年3月期は、ほぼ計画通りに推移し前期比若干の増収となった。食品分野については、通常の樹脂ベルトでは対応できない高温の条件下で、さらに非粘着性が求められるような用途で、同社製品の採用が拡大している。

同社では安定した需要が見込める食品分野でさらなる拡販をはかるため、先ごろ東京ビッグサイトで開催された

「国際食品工業展 (FOOMA JAPAN)」に出展した。同展では、カラーコーティングタイプやアラミドメッシュタイプのフッ素樹脂ベルトをメインに展示・紹介した。

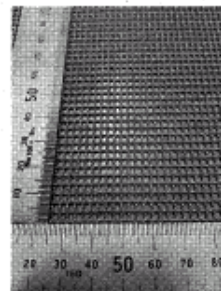
カラーコーティングタイプの「チューコーフロー・スーパーベルトBHG-600-10」は、従来のフッ素樹脂含浸ガラスクロスに比べ、耐浸透性と軽微難性、耐久性に優れたベルト。フッ素樹脂を顔料 (ブルー、ブラック) で着色しているため、搬送物に対して視認性が非常に高い。耐熱性が非常に高く260℃まで対応できる。

また「チューコーフロー・ファブリ

ックBGY-500-10」は、ブルーに着色したフッ素樹脂ベルト。「スーパーベルト」と同様、視認性が高く、万一破損した場合でも、異物として認識されやすいため安全だ。両製品とも食品衛生法の器具・容器包装の規格試験に合格しているため、直接、食品に接触する用途にも使用できる。

アラミドメッシュタイプは、アラミド繊維にフッ素樹脂を含浸コーティングしたベルトで、用途にあわせて目の粗いものから細かいものまで各種取り揃えている。食物を高温で蒸したり、乾燥させたりする工程に適している。注力製品の「BAF-410-23」は、目が細かく、ご飯の搬送に適したベルト。

中興ベルトの親会社である中興化成

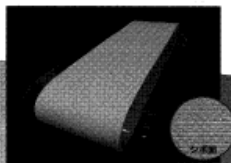


アラミドメッシュタイプ
「BAF-410-23」

は、松浦工場 (長崎県松浦市) の隣接地に新工場を建設した。昨年8月に第1期工事が完工し、今年9月に第2期工事が完工、10月から本稼働する。中興ベルトの製品は松浦工場で生産されており、新工場の稼働により、納期対応とともに、品質の向上も図られる。

チューコーフロー®ベルトは
フッ素樹脂ベルトのトップブランドです。

食品用フッ素樹脂ベルト 食品衛生法適合 BEF-1092



- 製品概要
両面にフッ素樹脂シートを張り合わせることで、耐摩耗性、洗浄性に優れた新しいベルトです。
- 特徴
▶ 両面フッ素樹脂シートのため耐摩耗性、非粘着性に優れています。
▶ 洗浄性に優れ、繰り返し洗浄にも表面カバーの劣化が非常に少なく、変色しにくいです。
▶ ショボ面を使用することで、摩擦性が向上します。
▶ 最高使用温度は130℃になります。
- 用途例
▶ 米菓の搬送用 (炊き立ての餅類搬送に最適です。)
▶ その他耐摩耗性を要求される食品用途
- 製品材質・色・形状

材質	フッ素樹脂
色	白色
形状	平滑、シボ

製品性能		
摩擦係数	静摩擦	0.15 (表面)
摩擦係数	動摩擦	0.1 (表面)
耐熱使用温度	℃	130

※上記の性能は試験値であり、保証値ではありません。
また、製品がフッ素樹脂含浸シートタイプであり、食品衛生法適合の試験は、食品衛生法に準拠した試験条件に対してのみ行われます。ご使用の際は、必ず製品仕様書をご確認ください。

chukoh
CHUKOH BELT CORPORATION
中興ベルト株式会社

東京営業部 東京都港区赤坂2-11-7 ATビル10階
〒107-0052 TEL (03) 6230-4441 FAX (03) 6230-4442

名古屋営業部 名古屋市中区栄3-4-3 観音ビル10階
〒460-0003 TEL (052) 229-1513 FAX (052) 229-1514

大阪営業部 大阪府淀川区宮原3-4-20 ニッセイ新大阪ビル10階
〒532-0003 TEL (06) 6398-6716 FAX (06) 6398-6713

本社 大阪府守口市宮原3-4-30 ニッセイ新大阪ビル10階
〒532-0003 TEL (06) 6398-6716 FAX (06) 6398-6713