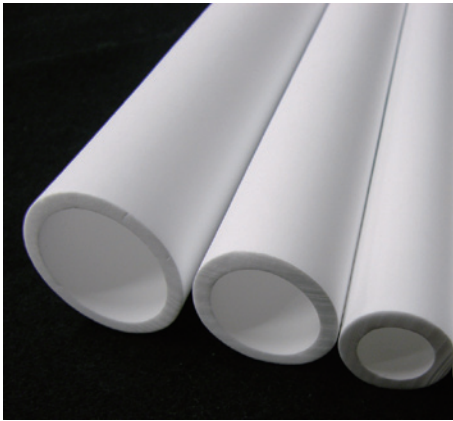


クリーンルームでの保温材に最適！

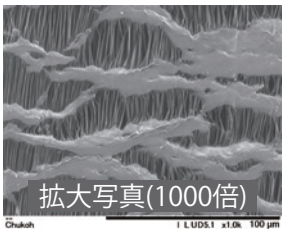


シポラス  
C-Porous™

# PTFE厚肉多孔質チューブ

## 製品概要

PTFEを延伸により多孔質化させた製品です。  
PTFEが持つ耐熱性、耐薬品性、純粋性を保持します。  
背割りカット加工も可能です。



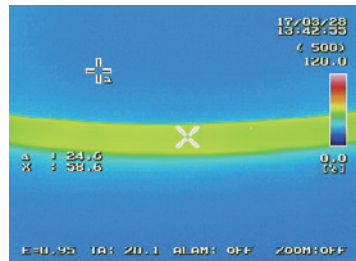
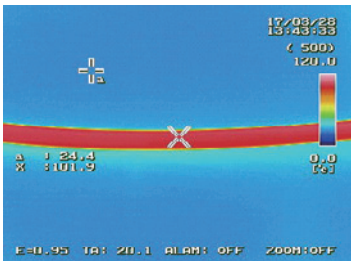
【製品動画はこちら】

## 特徴

- ・断熱性 多孔化することで空気を多く含み、優れた保温(断熱)性能を持ちます。
- ・寸法安定 高温環境下にて寸法変動が起こり難い特徴があります。
- ・柔軟性 柔軟性があり、複雑な形状の配管へも容易に施工が可能です。
- ・耐薬品性 純PTFE製品のため、各種薬液によって劣化する事はありません。

## 断熱性能

※製品の断熱効果をサーモグラフィーで表した写真



## 製品規格・性能

呼び寸法	内径mm(公差)	外径(mm)	肉厚(mm)	長さ(mm)	気孔率(%)
φ10.0×φ17.0	10.0 (-0.7/+1.0)	(17)	3.5 (-0.5/+0.4)	500 (0/+100)	80 (±10)
φ13.7×φ20.7	13.7 (-0.7/+1.0)	(20.7)			
φ20.0×φ27.0	20.0 (-0.7/+1.0)	(27)			
φ26.4×φ33.4	26.4 (-0.7/+1.0)	(33.4)			

### 中興化成工業株式会社

本社 社 107-0052 東京都港区赤坂2-11-7 ATT新館10階 03-6230-4414 (代)  
 東京支店 〒107-0052 東京都港区赤坂2-11-7 ATT新館10階 03-6230-4411  
 名古屋支店 〒460-0003 名古屋市中区錦2-4-3 錦パークビル10階 052-229-1511  
 大阪支店 〒532-0003 大阪市淀川区宮原3-4-30 ニッセイ新大阪ビル16階 06-6398-6714  
 福岡支店 〒810-0074 福岡市中央区大手門1-1-12 大手門バイビル5階 092-724-1411

### ⚠ 取扱い上の注意

- 医療などの人体に接触する用途に使用しないでください。
- 廃棄は関連法規に従って処理し、焼却は絶対に行わないでください。
- 最高使用温度を超えた温度では使用しないでください。
- 製品本来の機能を保持し、安全にご使用頂くため、カタログ・製品安全データシート(MSDS)、ふっ素樹脂取扱引きをお読みください。

お問い合わせ : support@chukoh.co.jp

2017.04.01