

Under Development

シポラス
C-Porous™

超高耐水PTFE多孔質フィルム 高通気PTFE多孔質フィルム

製品概要

PTFEを多孔質化し、フィルム状にした製品です。従来品「SEF-010」やその他の規格と比べ、高耐水、高通気の特長があります。打ち抜き品、両面テープを取り付けた仕様、撥油性を兼ね備えたタイプでの提供も可能です。

特長

- ・耐水性
- ・通音性
- ・透湿性
- ・耐候性
- ・通気性
- ・撥水性
- ・耐熱性
- ・耐薬品性

用途例

- ・フィルター
- ・エアレント
- ・防水通音（モバイル機器）
- ・脱気
- ・バブリング

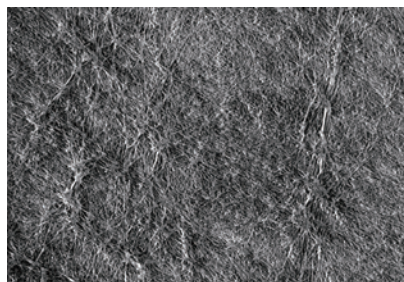
製品性能

試験項目	単位	超高耐水A	高耐水B	高通気A	高通気B
通気度	ガーレ(s)	25	10	-	-
	フラジール(cm ³ /cm ² /s)	-	-	10	3
耐水度	kPa	750	500	20	50 (200)

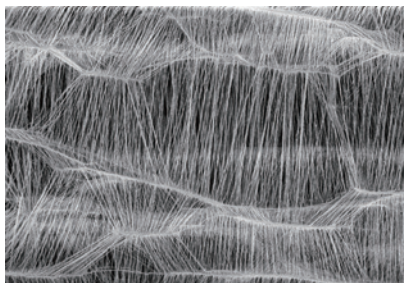
※上表中の数値は測定値であり、規格値ではありません。
※ガーレ: JIS P8117準拠 ※フラジール: JIS L 1096 A法準拠 ※耐水圧: JIS L1092 B法準拠
※高通気Bの括弧内の数値はPETメッシュを重ねて測定した数値。

拡大写真

■高耐水（1000倍）



■高通気（1000倍）



製品規格

製品番号	呼び厚(mm)	幅(mm)	長さ(m)
超高耐水A	0.1	300	10, 50
高耐水B	0.1	300	10, 50
高通気A	0.02	300	10, 50
高通気B	0.005	300	10, 50

※上表以外の規格に関しては別途相談ください。

中興化成工業株式会社

本社 〒107-0052 東京都港区赤坂1-8-1 赤坂インターシティAIR 26階 03-6230-4414 (代)
東京支店 〒107-0052 東京都港区赤坂1-8-1 赤坂インターシティAIR 26階 03-6230-4411
名古屋支店 〒460-0003 名古屋市中区錦2-4-3 錦パークビル 10階 052-229-1511
大阪支店 〒532-0003 大阪市淀川区宮原3-4-30 ニッセイ新大阪ビル 16階 06-6398-6714
福岡支店 〒810-0074 福岡市中央区大手門1-1-12 大手門バインビル 5階 092-724-1411

取扱い上の注意

- 医療などの人体に接触する用途に使用しないでください。
- 廃棄は関連法規に従って処理し、焼却は絶対に行わないでください。
- 最高使用温度を超えて使用しないでください。
- 製品本来の機能を保持し安全にご使用いただくため、カタログ、安全データシート(SDS)を、WEBサイトからご覧ください。

お問い合わせ : support@chukoh.co.jp

2024.09.01