

本社 (Headquarters) 東京都港区赤坂 2-11-7 ATT 新館 10 階
ATT New Tower 10F, 2-11-7, Akasaka Minato-ku, Tokyo
〒107-0052 TEL(03)6230-4414(代) FAX(03)6230-4413

福岡本部 (Fukuoka Office) 福岡市中央区大手門 1-1-12 大手門パインビル 5 階
Ootemon-Pine Bldg. 5F, 1-1-12, Ootemon Chuo-ku, Fukuoka
〒810-0074 TEL(092)724-1414(代) FAX(092)724-1413

東京支店 (Tokyo Branch) 東京都港区赤坂 2-11-7 ATT 新館 10 階
ATT New Tower 10F, 2-11-7, Akasaka Minato-ku, Tokyo
〒107-0052 TEL(03)6230-4414 FAX(03)6230-4413

名古屋支店 (Nagoya Branch) 名古屋市中区錦 2-4-3 錦パークビル 10 階
Nishiki Park Building, 10F, 2-4-3, Nishiki, Naka-ku, Nagoya
〒460-0003 TEL(052)229-1511 FAX(052)229-1512

大阪支店 (Osaka Branch) 大阪市淀川区宮原 3-4-30 ニッセイ新大阪ビル 16 階
Nissay Shin-Osaka Bldg., 16F, 3-4-30, Miyahara, Yodogawa-ku, Osaka
〒532-0003 TEL(06)6398-6714 FAX(06)6398-6712

福岡支店 (Fukuoka Branch) 福岡市中央区大手門 1-1-12 大手門パインビル 5 階
Ootemon-Pine Bldg. 5F, 1-1-12, Ootemon Chuo-ku, Fukuoka
〒810-0074 TEL(092)724-1414 FAX(092)724-1413

アーキ & 輸出製品部 (Export Dep.) 東京都港区赤坂 2-11-7 ATT 新館 10 階
ATT New Tower 10F, 2-11-7, Akasaka Minato-ku, Tokyo
〒107-0052 TEL(03)6230-4417 FAX(03)6230-4446

Chukoh Chemical (Shanghai) 2806, 28F, Shanghai International Trade Center, No 2201
Yan An Road (w.) Shanghai P.R.of China
Trading Ltd. 〒200336 TEL+86-21-6235-1160 FAX+86-21-6235-1140

Chukoh Chemical (Thailand) Co.Ltd. One FYI Center, unit 1/1002, 10th Floor, 2525 Rama 4 Road,
Khlongtoei, Khlongtoei, Bangkok 10110 Thailand
TEL+66-2-011-7144 FAX+66-2-011-7147

製品に関するお問い合わせ / Contact Information

当社では、製品全般についてのお問い合わせをメール、WEB フォームで承っております。お気軽にご連絡ください。

For inquiries on our products in general, please make inquiries by e-mail or through our WEB form. Please feel free to contact us.

Mail : support@chukoh.co.jp



(日本語)



(English)

⚠️ ご注意

- 医療などの人体に接触する用途に使用しないで下さい。
- 廃棄は関連法規に従って処理し、焼却は絶対にしないで下さい。
- 最高使用温度を超えて使用しないで下さい。
- 製品本来の機能を保持させ、安全にご使用頂くため、カタログ、製品安全シート (SDS)、ふっ素樹脂取り扱い手引きをお読み下さい。

⚠️ Caution

- Dispose (products are in compliance with the related laws and regulations. Absolutely do not incinerate them.)
- Do not use the product where the temprature exceeds 260°C (500°F) .
- Carefully read the catalog, material safety data sheet (SDS) in order to maintain functions essential to products and use products safety.

CHUKOH SKY™

PTFE MESH FABRIC

建築用メッシュファブリック

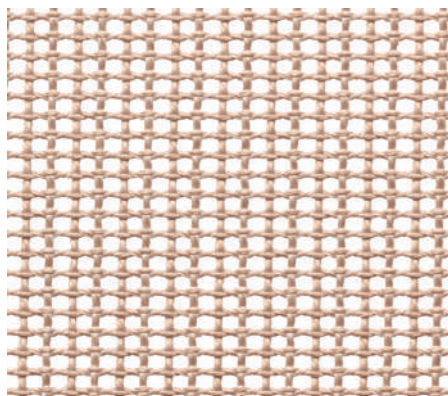
製品規格 / Product specifications

製品番号 Product No.	FGF-412-28 (White)	FGB-412-28 (Black)	FGJ-412-28 (Silver)	FGF-412-25-1 (White)	FGB-412-25-1 (Black)	FGJ-412-25-1 V1 (Silver)
製品幅	2700 mmW	2700 mmW	2700 mmW	2800 mmW	2800 mmW	2800 mmW
使用糸 Base fabric	Glass EC6	Glass EC6	Glass EC6	Glass EC6	Glass EC6	Glass EC6
JIS R 3413						
織り方 Weave style	からみ織り Leno	からみ織り Leno	からみ織り Leno	模紗織り Mock-leno	模紗織り Mock-leno	模紗織り Mock-leno
JIS R 3420						
製品重量 Weight (g/m ²)	680 ± 100	680 ± 100	680 ± 100	700 ± 100	750 ± 100	750 ± 100
JIS K 6404-1						
引張強度 Tensile (N/5 cm) warp / weft	2800 or more 3750 or more	2800 or more 3750 or more	2800 or more 3750 or more	5000 or more 4500 or more	4500 or more 4050 or more	4250 or more 3825 or more
JIS L 1096						
開口率 Open area(%)	40 ± 10	40 ± 10	40 ± 10	14 ± 5	14 ± 5	14 ± 5

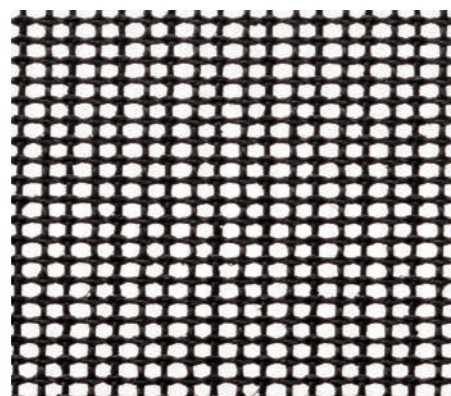
上記数値は規格値です。また、製品改良のために予告なく数値を変更する場合があります。
Values above are specification values. We reserve modifications of the mentioned values for technical reasons.

製品外観 / Appearance

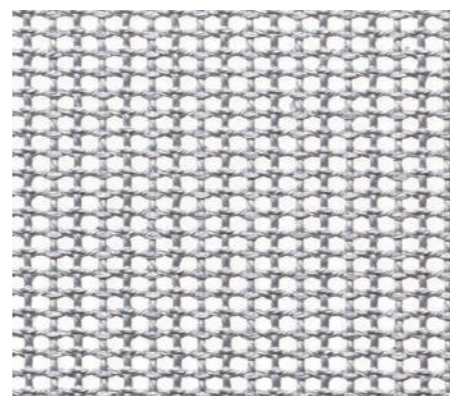
※FGF-412-28 と FGF-412-25-1 は太陽光に曝露されることで、白くなり色が安定します。
FGF-412-28 and FGF-412-25-1 will be changed white after exposed by sunlight.



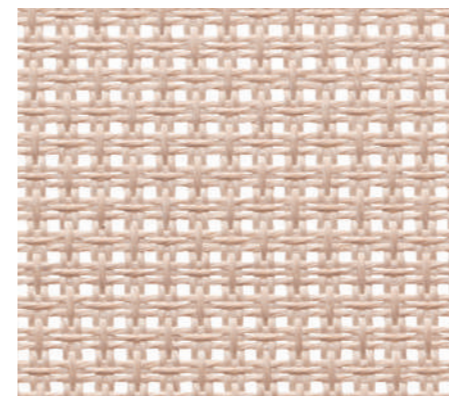
FGF-412-28 (※Natural)



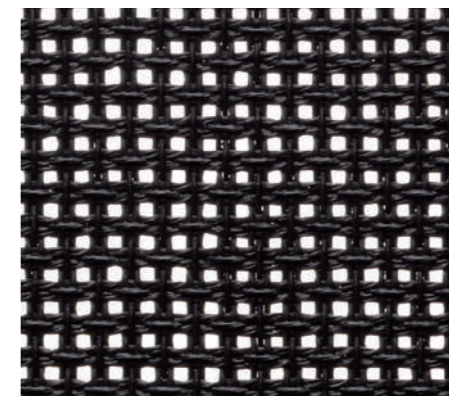
FGB-412-28 (Black)



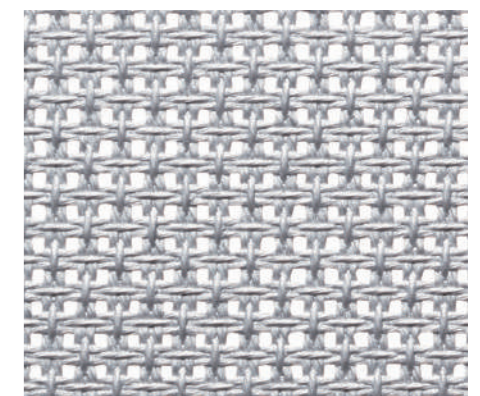
FGJ-412-28 (Silver)



FGF-412-25-1 (※Natural)



FGB-412-25-1 (Black)



FGJ-412-25-1 V1 (Silver)

特長 / Features

Durability / 優れた耐候性

ガラス繊維織物と4ふっ化エチレン樹脂の構成は、耐久性に優れ、長く美観を保ちます。
It composed of woven fiberglass coating with PTFE resin, and has excellent durability which integrated strong points of the both materials.

Safety / 軽くて安全

従来の建築材料と比べて約1/10の軽さ。延焼しにくく安全性の高い材料です。
It has obviously lightweight than a metal-facade materials. Our mesh series are certified as an "incombustible material" in major countries.

Gain-control / 光を調節

メッシュの開口率や色を組み合わせることで、光と風を上手に調節します。
Light and wind can be well controlled by combining open-percentage and colors of products.

採用実績 / Delivery record



FGJ-412-28



FGF-412-25-1